



DĀVIDU NAMI

---

Visu ko darāt, darāt no sirds, it kā savam  
Kungam un ne cilvēkiem, jo jūs zināt, ka  
Tas Kungs par atmaksu jums dos  
debesu mantojumu.

Koloz.3:23-24

Sākotnējais stāvoklis:



**MADLIENAS EVANĢĒLISKI  
LUTERISKĀS BAZNĪCAS  
TORŅA SIENU NOTURĪBAS  
ATJAUNOŠANAS DARBU  
APRAKSTS**

**2021.09.12-  
2021.12.21**

# DEMONTĀŽA

Veikti esoša, krāsota, apmetuma, uz cementa bāzes, ar stikla šķiedras sietu demontāža visās plaknēs. Kopā ar to tika demontēts arī viss, no pamatnes atslāņojies apmetums un loga ailas aprāmējums, kurš iepriekšējā būvniecības procesā (2005. gadā) bija izveidots no putupolistirola plāksnēm noarmētas ar stiklašķiedras sietu.

Demontēta dekoratīvā rozete, jo tika konstatēts, ka tā kopā ar erodējušiem ķieģeļiem ir pilnībā atdalījusies no pamatu plaknes. Pēc bojātā apmetuma demontāžas tika veikta saudzīga erodējušo ķieģeļu daļu demontāža un pilnīgi bojātu ķieģeļu demontāža, netraumējot veselos ķieģeļus



# PROFESIONĀLA UN KVALITĀTĪVA

Strādājot ar projekta arhitektiem plecu pie pleca, labākie risinājumi ikvienā neplānotā situācijā.



# MŪRA ATJAUNOŠANA UN BLOMBĒŠANA

Pēc demontāžas darbu veikšanas tika uzsākta erodējušo ķieģeļu vietu blombēšana ar kaļķa javu *Caparol Dunaburg Mortel* un demontēto ķieģeļu pārmūrēšana izmantojot analogos vēsturiskajiem ķieģeļiem - ķieģeļu ražotnes *Lode* pilnos māla ķieģeļus *Sencis*.

Darba procesā:



Pabeigts:



# APMETUMA IZVEIDE

Pēc secīgas mūrējuma atjaunošanas (ķieģeļu iemūrēšanas un blombēšanas) tiek veikta apmetumu izveide izmantojot Caparol kaļķa javu *Caparol Mitau Putz*.



# PROFILELEMENTI

Logu ailes, pilastru pamatnes, dekoratīvie aplī atjaunoti no jauna ar kaļķu javu *Caparol Dunaburg Mortel*. Visus elementus atjauno restaurātori, kuri ir zinoši un pārlicināti par savu darbu Latvijas kultūras pieminekļu uzturēšanā un saglabāšanā.



# PROCESS



---

Strādājam visu gadu, katram projektam individuāli izvērtējot sezonālās iespējas, lai maksimāli iekļautos termiņos.

Palīdzam ar projektu atskaitēm, un ir pozitīvas atsauksmes no Valsts kultūras pieminekļu aizsardzības inspekcijas par mūsu restauratoru un būvniecības darbiem dažādos objektos.



# ATJAUNOŠANAS DARBI IEKŠTELPĀS, ATSTĀJOT ĶIEĢEĻU UN AKMENS ATSEGUMUS

Kultūras pieminekļi ir ļoti individuāli, tāpēc mēs kopā ar objekta vadību un projektētājiem labprāt vienojamies, un esam elastīgi, par labu, vēstures liecībām, šajā gadījumā par torņa būvniecībā izmantotiem materiāliem un celtniecības paņēmieniem, kuri izmantoti oriģinālā torņa būvē.



Pirms:



Pēc:



---

## IZMAKSU APRĒĶINĀŠANA

Ļoti akurāta un savlaicīga tāmes sastādīšana, tūlītēja ziņošana pasūtītājam, par neplānoto darbu apjomiem, ja tādi ir procesa rezultātā. Sīkdarbu novēršana, rūpīga būvniecības procesa izsekošana.

# GODĪGA ATTIEKSME

Būvuzņēmējs:

SIA DĀVIDU NAMI

Reģ.Nr. 40203027495

Kontakti: (būvprojektu vadītājs)

Emīls Dāvids

+37126474144

[info@davidunami.com](mailto:info@davidunami.com)

---



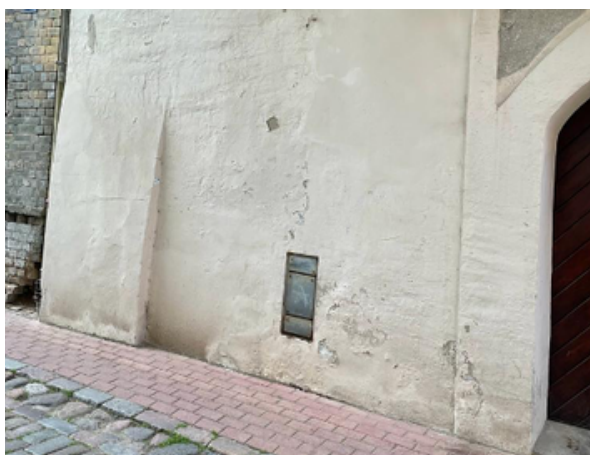
**BŪSIM IEPRIECINĀTI IERASTIES PIE  
JUMS PERSONĪGI!**



*Dariet visu bez kurnēšanas un šaubīšanās,  
lai jūs būtu nevainojami un šķīsti, nepelami  
Dieva bērni.*

Filipiņiem 2:14

Sākotnējā situācija pirms  
restaurācijas darbu uzsākšanas  
I kārtā:



**REFORMĀTU BAZNĪCAS  
SAIMNIECĪBAS  
ĒKU SIENU NOTURĪBAS  
ATJAUNOŠANAS DARBU  
APRAKSTS**

**2022.30.06-  
2022.13.09**

# APMETUMA DEMONTĀŽA

Veikti esoša, krāsota apmetuma uz cementa bāzes, demontāža visās plāknēs, kopā ar to tika demontēts arī viss, no pamatnes atslāņojies apmetums, plāknēs un loga ailēs.



Darba procesā:



Pabeigts:



# VIRSMAS ATTĪRĪŠANA

Apmetuma virsmas un atslāņota krāsmateriāla attīrīšana ar regulējamu augstspiediena strūklu:



# PLAISU IZKALŠANA UN NO JAUNA AIZDARE

Nekonstruktīvo plaisu virs 0,5 mm iztīrīšana, tās paplatinot līdz 5mm un padziļinot līdz 10mm, aizpildīt plaisas ar elastīgu tepi *Caparol Riss Spachtel*. Apmetuma zudumu rekonstrukcija ar kaļķa bāzes javu *Caparol Mitau Putz*.



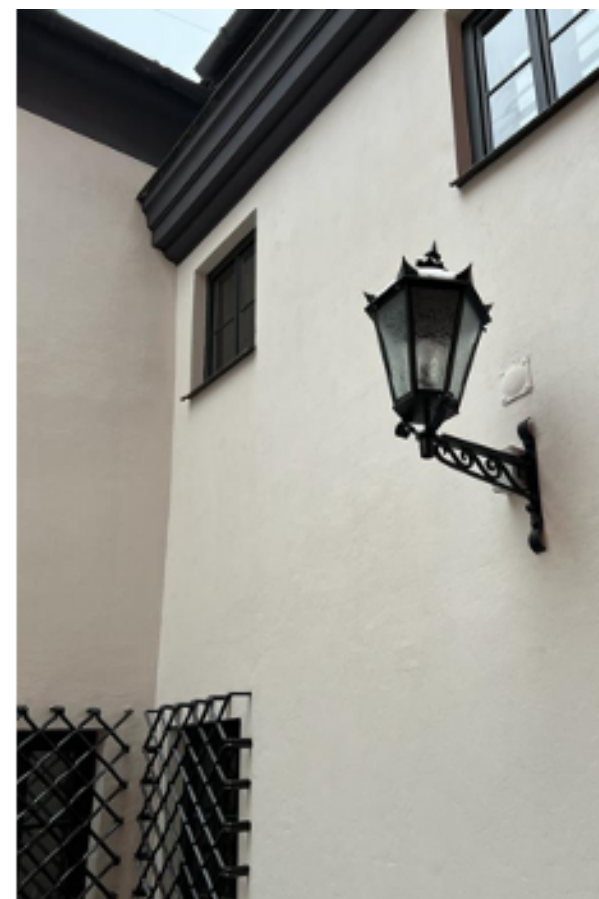
# SIENU GRUNTĒŠANA UN KRĀSOŠANA

Fasādes krāsošana ar laikapstākļu izturīgu, CO 2 caurlaidīgu silikāta bāzes fasādes krāsu *Caparol Sylitol Finish*.



# GAISMAS ĶERMEŅU REMONTS

"Vecrīgas" tipa metāla gaismas ķermeņu virsmas tīrīšana, gruntēšana, krāsošana, stiklojuma remonts:



# VĀRTU ATJAUNOŠANA

Vārtu vērtņu uz lit. 002 abu pušu viegla pārslīpēšana un pāreļļošana ar auksti spiestu lineļļu:

Pirms:



Procesā:



Pēc:



# SĀKOTNĒJĀ III KĀRTAS SITUĀCIJA PIRMS RESTAURĀCIJAS DARBU UZSĀKŠANAS:

Pirms:



Pēc:



# VIRSMAS ATTĪRĪŠANA

Apmetuma virsmas un atslāņota krāsmateriāla attīrīšana ar regulējamu augstspiediena strūklu un fasādes apmetumu zudumu rekonstrukcija ar Caparol kaļķa javu *Caparol Mitau Putz* uzmetot to ar rokas mešanas metodi un apmetuma plaisu aizblīvēšana ar elastīgu tepi *Caparol Riss Spachtel*.



# SIENU KRĀSOŠANA

Fasādes krāsošana ar laikapstākļu izturīgu, CO<sub>2</sub> caurlaidīgu silikāta bāzes fasādes krāsu *Caparol Sylitol Finish*.



# KVALITĀTES ZĪME KATRĀ MŪSU UZDEVUMĀ

Būvuzņēmējs:

SIA DĀVIDU NAMI

Reģ.Nr. 40203027495

Kontakti: (būvprojektu vadītājs)

Emīls Dāvids

+37126474144

[info@davidunami.com](mailto:info@davidunami.com)

---



BŪSIM IEPRIECINĀTI IERASTIES PIE  
JUMS PERSONĪGI!



*Lai nāk pār mums Tā Kunga, mūsu Dieva,  
laipnība un pašķir mums mūsu roku darbu,  
mūsu roku darbu - to pašķir un svētī!*

*Psalmi 90:17*

Sākotnējā situācija pirms  
atjaunošanas darbu  
uzsākšanas:

## REFORMĀTU BAZNĪCAS STĀVLAUKUMA ATJAUNOŠANAS DARBU APRAKSTS

2022.06.25-  
2022.07.30



# DEMONTĀŽA UN IEKLĀŠANA

Esošo segumu un apmaļu demontāža, gruntskārtas noņemšana, esošās un piebērtās grunts blietēšana, neausta ģeotekstila ieseguma ierīkošana, pamatnes ierīkošana no dolomīta šķembām, pamatnes izlīdzinošās kārtas ierīkošana no sīkšķembām, betona apmaļu ierīkošana, klinkera bruģakmens LHL KALAHARI ierīkošana atbilstoši tehniskajam projektam:



# GATAVAIS BRUĢA SEGUMS AR BRUĢSTARPĀS IESLAUCĪTĀM SMILTĪM AR FRAKCIJU 0-2MM

---

Būvuzņēmējs:  
SIA DĀVIDU NAMI  
Reģ.Nr. 40203027495  
Kontakti: (būvprojektu vadītājs)  
Emīls Dāvids  
+37126474144  
[info@davidunami.com](mailto:info@davidunami.com)



*Tu pārtiksi no savu roku darba, svētīgs tu esi, tev labi klājas!*

*Psalm 128:2*

Sākotnējais stāvoklis:



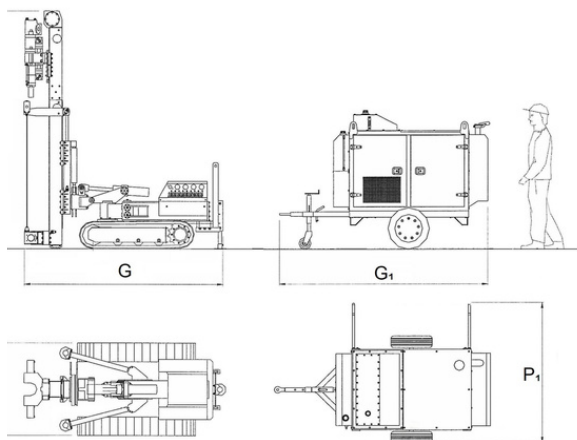
**RAUNAS EVANĢĒLISKI  
LUTERISKĀS BĀZNĪCAS  
SAKRISTIJAS SIENU  
NOTURĪBAS  
ATJAUNOŠANAS DARBU  
APRAKSTS**

**2022.08.11-  
2022.11.11**

# MIKROPĀĻU IZVEIDE

Pamatu pastiprināšana ir darbu komplekss, kura rezultātā slodzi pārnes no ēkas pamatu konstrukcijas uz nesošo grunts slāni. Pāļu vietās ar bezvibrācijas metodi vertikāli vai noteiktā slīpumā ar dimanta kroņurbi veic pamatu caururbšanu un pēc tās mikropāļu izbūvi.

Pamatu nostiprināšanai pielietoti injekcijas tipa mikropāļi MAI R38N. L=4m. Stienā diametrs D=38mm atbilstoši izstrādātā tehniskā projekta BK sadaļai.



# SAREŽĢĪTU KONSTRUKCIJU IZBŪVE

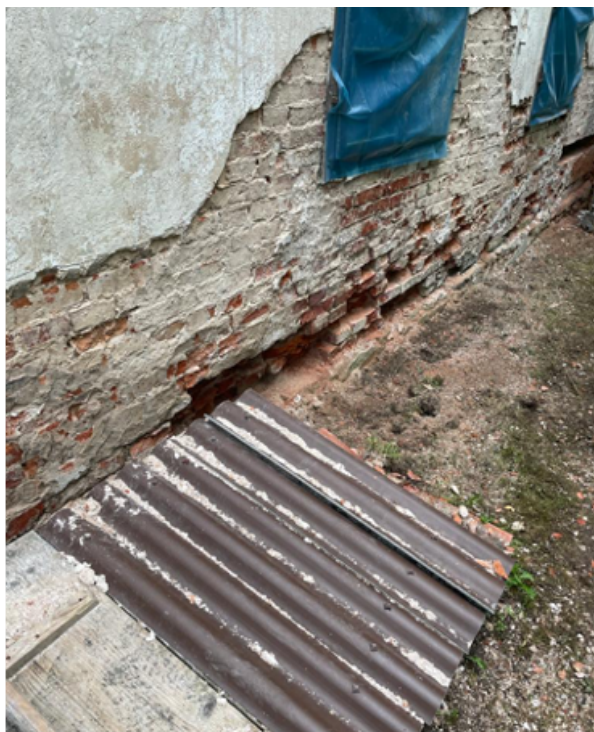
Projektos paredzēto dažādu materiālu un veidu konstrukciju veiksmīga izpilde. Nepieciešamības gadījumā jauna risinājuma rašana.



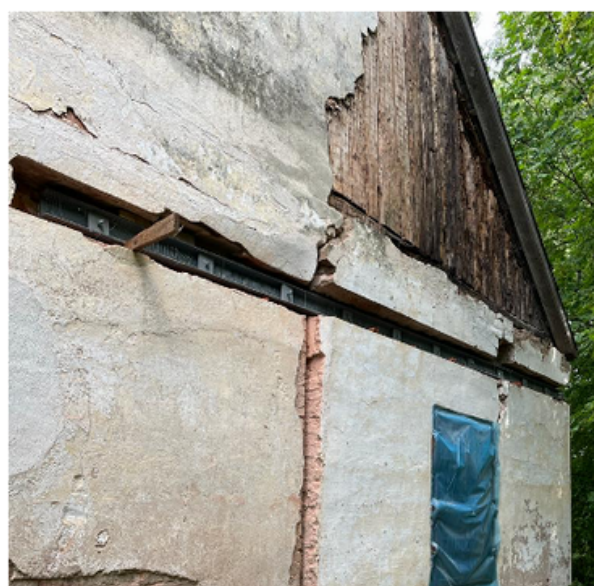
# APMETUMA DEMONTĀŽA

Veikti esošā, krāsota apmetuma, uz cementa bāzes demontāža, visās sakristijas plaknēs (ziemeļu dienvidu un austrumu), kopā ar to tika demontēts arī viss no pamatnes atslāņojies apmetums plaknēs un loga ailēs. Pēc bojātā apmetuma demontāžas tika veikta saudzīga erodējušo ķieģeļu daļu demontāža un pilnīgi bojātu ķieģeļu demontāža, tas tikai darīts netraumējot veselos ķieģeļus.

Darba procesā:



Pabeigts:



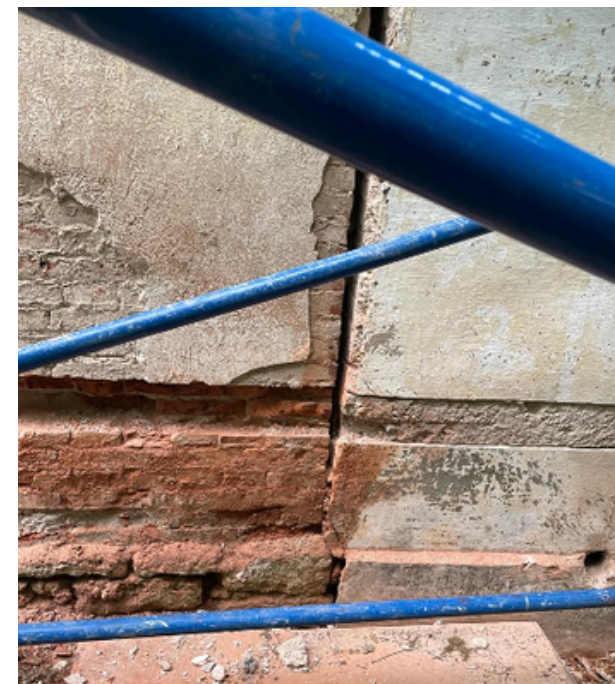
# METĀLA SAVILČU IZBŪVE

Tika veikta rievu izzāģēšana un izkalšana pildbetona sienā metāla profila UPN 120 ar antikoroziņas apstrādi un iestrādāts rabitsa sietā ar mūrjavu *Caparol Dinaburg mortel*, ielīmējot ķīmiskos enkurus HILTI d=16 un stiprības klasi 8.8, un piestiprinot ar metāla plāksnēm un uzgriežņiem. Savilces ēkas stūrī starp ziemeļu un austrumu fasādi savienotas ar bultskrūvēm (d=16 un stiprības klasi 8.8).



# PLAISU IZKALŠANA

Tiek noņemts apmetums plaisai abās pusēs līdz stabilai apmetuma virsmai 5 cm platumā. Izveidotā plaisa tiek mehāniski iztīrīta no birstoša apmetuma līdz stabilai virsmai, pēc tam tā tika izpūsta un izskalota. Plaisu injekcijas ar injekciju javu. Aizpildītās plaisas un nokaltā apmetuma zona tiek aizpildīta līdz fasādes plaknei ar smalkgraudainu kaļķu bāzes javu *Mapei Mape Antique*.



# MŪRA ATJAUNOŠANA

Pēc demontāžas darbu veikšanas tika uzsākta erodējušo ķieģeļu vietu blombēšana ar kaļķa javu *Caparol Dunaburg Mortel* un demontēto ķieģeļu pārmūrēšana izmantojot analogos vēsturiskajiem ķieģeļiem – Lodes pilnos māla ķieģeļus "*Sencis*".



# SIENU KRĀSOŠANA

Fasādes virsmas gruntēšana, krāsošana ar sareni 2 kārtās izmantojot Caparol kaļķa krāsu.





# PAMATU SIJAS STIEGROŠANA UN BETONĒŠANA

Tika veikta pamatu atrakšana ar roku darbu, lai pēc iespējas mazāk tiktu traumēti esošie pamati, pēc tam veic mehānisku pamatu, cokola mūra attīrīšanu.

Stiegrojuma montāža režģogam.

Režģoga betonēšana ar betonu C25/30 XC2, XF2.

---



Darba procesā:



Pabeigts:



# ATEJAS BEDRES ATJAUNOŠANA

Esošās bedres demontāža. Pēc bedrest demontāžas, bedres pamatnes šķembošana (fr.o..32, b=200mm), blietēšana. Bedres pamatnes betonēšana stiegrojot to ar stiegrojuma sietu un betonējot ar *Sakret betonu HB*.

Pēc pamatnes betonēšanas sienas tiek uzmūrētas ar *Fibo 5MPa* keramzīta blokiem, pēc tam apstrādāts ar *Sakret TMC*. Bedres vāka izgatavošana no priedes koka dēļiem, b=40mm un skārda apšuvuma.



Darba procesā:



Pabeigts:



# APMETUMA ATJAUNOŠANA

Pēc secīgas mūrējuma atjaunošanas, savilču iestrādes, plaisu aizdares (ķieģeļu iemūrēšanas un blombēšanas) tiek veikta apmetumu izveide izmantojot Caparol kaļķa javu *Caparol Mitau Putz* uzmetot to ar rokas mešanas metodi.



# APMALES ATJAUNOŠANA NO AKMENS BRUĢA

Sākotnēji tiek veikta pamatnes noblīvēšana ar vibroblieti 70 kg, uzmanīgi, lai netiktu skarti akmens krāvuma pamati. Tad tiek uzsākta šķembojuma kārtas izbūve ar vidējo biezumu 250mm (fr.o..32, b=250mm) un blīvēšana.

Smilts pamatnes izveide, b=50mm. Apaļbruģa seguma ieklāšana no granīta laukakmeņiem atlasīti izmēros vidēji 80-120mm .



# KOKA SLĒĢU ATJAUNOŠANA UN RESTAURĀCIJA

Esošie logu slēgi pirms darbu uzsākšanas tiek marķēti, izņemti no eņģēm un aizvesti uz restaurācijas vietu. Tiek veikta logu slēgu krāsas noņemšana līdz stabilai virsmai, virsmas slīpēšana, profilu notīrīšanā, tajā skaitā metāla eņģes. Tiek veikta visu defektīvo koka elementu demontāža, analogu priedes koka protēžu izbūve, defektu labošana ar lineļlas tepi, lai nodrošinātu slēgu telpisko noturību. Pēc defektu novēršanas tiem tiek atjaunots krāsojums un montēti atpakaļ.

Pirms:



Pabeigts:



# VIENMĒR GATAVI DARBAM

Būvuzņēmējs:

SIA DĀVIDU NAMI

Reģ.Nr. 40203027495

Kontakti: (būvprojektu vadītājs)

Emīls Dāvids

+37126474144

info@davidunami.com

---

**Publikācijas par šo objektu:**

*Vietējos medijos:*

Latvijas Kristīgais radio;

Smiltenes novada ziņas;

*Laikrakstos:*

Ziemeļlatvija reģionālās preses

izdevums Latvijā;

"Druva" reģionālais Latvijas

laikraksts.

---



**BŪSIM IEPRIECINĀTI IERASTIES PIE  
JUMS PERSONĪGI!**

Tāpat lai jūsu gaisma spīd, laužu priekšā,  
ka tie ierauga jūsu labos darbus un godā  
jūsu Tēvu, kas ir debesīs!

Mateja 5:16

Sākotnējais stāvoklis:



**ĒVELES EVANĢĒLISKI  
LUTERISKĀS BAZNĪCAS  
TORŅA JUMTA  
KONSTRUKCIJU  
ATJAUNOŠANAS DARBU  
APRAKSTS**

**2022.21.11-  
2022.23.12**

# SATRUPĒJUŠĀ JUMTA SEGUMA DEMONTĀŽA

Kopīgi tiek veikta, laika gaitā nokalpojušā un savu funkciju vairs nepildošā jumta dēlišu seguma demontāža.



## KONSTRUKCIJU DEMONTĀŽA

Esošo satrupējušo jumta konstrukciju demontāža, trupējušo vietu izzāģēšana mūrlatām, spārēm un uzspārēm:



# JUMTA KONSTRUKCIJU ATJAUNOŠANA, MONTĀŽA UN PROTEZĒŠANA

Tiek demontētas trupējošās konstrukcijas, kuras klimatisko apstākļu un bojātā jumta seguma ietekmē zaudējušas noturību. Demontētās vietas atjaunotas ar analogu dimensiju koka konstrukcijām.





# SAŅEMSIET PRECIZITĀTI IKVIENĀ DETAĻĀ

Būvuzņēmējs:

SIA DĀVIDU NAMI

Reģ.Nr. 40203027495

Kontakti: (būvprojektu vadītājs)

Emīls Dāvids

+37126474144

[info@davidunami.com](mailto:info@davidunami.com)

---



**BŪSIM IEPRIECINĀTI IERASTIES PIE  
JUMS PERSONĪGI!**

Tu pārtiksi no savu roku darba, svētīgs tu esi, tev labi klājas!

Psalm 128:2

Sākotnējā situācija pirms atjaunošanas darbu uzsākšanas – bēniņu telpa un jumta konstrukcijas klātas putekļime. Tiek veikta telpu iztīrīšana un konstrukciju apstrāde ar pretuguns sastāvu **Bochemit ANTIFLASH**.

## GAIĶU EVANĢĒLISKI LUTĒRISKĀS BAZNĪCAS JUMTA KONSTRUKCIJU NOSTIPRINĀŠANAS DARBU APRAKSTS

2022.05.12-  
2022.30.12



# UZSTĀDĪŠANA

Papildus no jauna izgatavotu jumta krēsla spraišļu uzstādīšana – 150x150 kokmateriāls ar tērauda skavu un nospriegots ar cietkoka (ozola) ķīliem savienojuma vietās:



**KOPŅU  
PASTĪPRINĀŠANAI  
PAREDZĒTO  
SAVILČU UN TO  
ELEMENTU  
UZSTĀDĪŠANA UN  
NOSPRIEGOŠANA:**



# GRIESTU BOJĀTO KOKA ELEMENTU NOMAĪŅA UN LABOŠĀNA

---

Pirms:



Procesā:



Pēc:



# AUGSTAS KVALITĀTES MATERIĀLI

Būvuzņēmējs:

SIA DĀVIDU NAMI

Reģ.Nr. 40203027495

Kontakti: (būvprojektu vadītājs)

Emīls Dāvids

+37126474144

[info@davidunami.com](mailto:info@davidunami.com)

---



**BŪSIM IEPRIECINĀTI IERASTIES PIE  
JUMS PERSONĪGI!**

*Tu pārtiksi no savu roku darba, svētīgs tu esi, tev labi klājas!*

*Psalm 128:2*

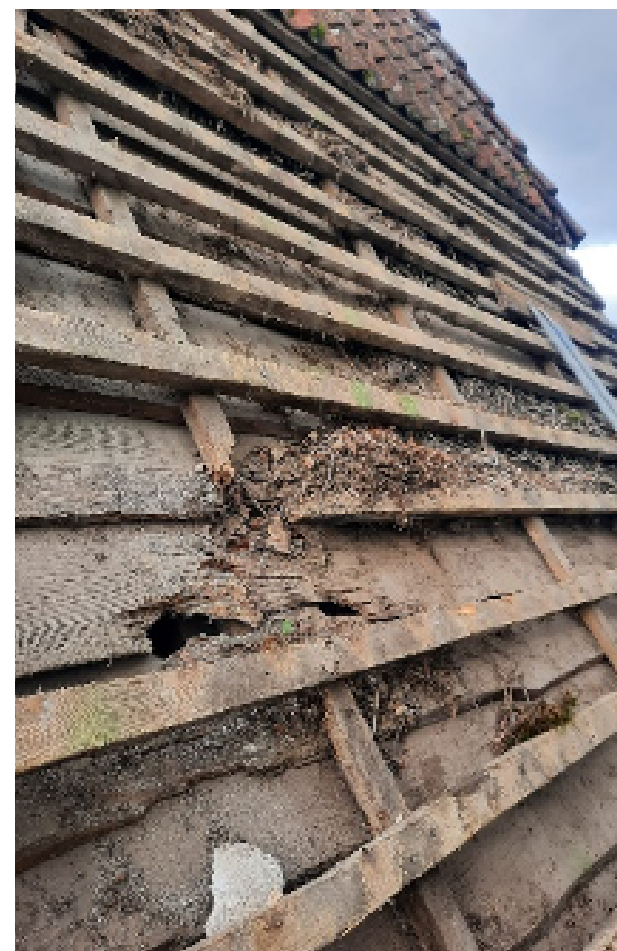
**VĀNES EVAŅĒLISKI  
LUTERISKĀS BAZNĪCAS  
JUMTA SEGUMA UN JUMTA  
KONSTRUKCIJU  
ATJAUNOŠANAS DARBU  
APRAKSTS**

**2022.05.12-  
2022.30.01**

Sākotnējā situācija pirms atjaunošanas darbu uzsākšanas:



Vēsturiskā dakstiņu jumta seguma, latojuma un dēļu klāja saudzīga demontāža un otrreiz lietojamo materiālu atlase:



# KONSTRUKCIJU DEMONTĀŽA

Esošo bojāto jumta konstrukciju demontāža un trupējošo vietu izzāģēšana mūrlatām īssijām, spārēm un uzspārēm.



# JUMTA KONSTRUKCIJU MONTĀŽA UN PROTEZĒŠANA



# DĒĻU KLĀJA MONTAŽA ZVĪNVEIDĀ AR PĀRLAIDUMU



# DZEGAS MONTAŽA SAVĀ VIETĀ





# DAKSTIŅA JUMTA KLĀJUMS

Būvuzņēmējs:

SIA DĀVIDU NAMI

Reģ.Nr. 40203027495

Kontakti: (būvprojektu vadītājs)

Emīls Dāvids

+37126474144

[info@davidunami.com](mailto:info@davidunami.com)

---



**BŪSIM IEPRIECINĀTI IERASTIES PIE  
JUMS PERSONĪGI!**

*Centies būt Dieva acīs prietns darbinieks,  
kam nav ko kaunēties un kas pareizi māca  
patiesības vārdu.*

*2.Timoteja 2:15*

**PRIVĀTU OBJEKTU  
IEKŠDARBI UN  
BŪVNICĪBA**

**2022.01.01-  
2023.01.31**

**Pirms:**



**Pēc:**



**VANNAS ISTABU  
FLĪZĒŠANA,  
DIZAINS UN  
LABIEKĀRTOŠANA**

# DZĪVOJAMO TELPU REMONTS

---

Mūsu komandā ir savas jomas speciālisti: elektriķi, santehniķi, grīdas ieklājēji, pedantiski špakteleļētāji u.c. meistari.

Pirms:



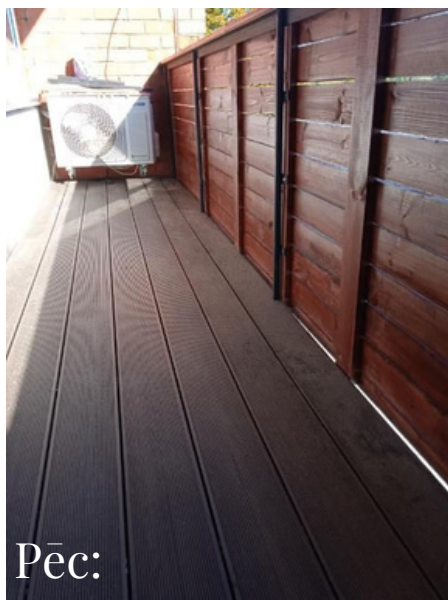
Pēc:



Pirms:



Pirms:



Pēc:



Pēc:

# RESTAURĀCIJAS DARBI PĒDĒJOS 10 GADUS:

Būvprojektu vadītājs:

**Emīls Dāvids**

BIS sistēmā var

pārliecināties par vadītajiem  
restaurācijas un būvdarbiem  
no 2012. gada.



---

Apbalvojumi:

**2017 Gada balva**

Gada labākais būvdarbu  
vadītājs.

Portfolio ir tādi objekti kā:

- 1) Drabešu muižas dzīvojamās ēkas rekonstrukcija par sabiedrisko un amatniecības centru;  
*2013.gada projekts*
- 2) Alūksnes muižas apbūves brūža ēkas rekonstrukcija;  
*2014.gada projekts*
- 3) Cēsu Centrālās bibliotēkas ēkas renovācija un saimniecības ēkas rekonstrukcija;  
*2015. gada projekts*
- 4) Balvu kultūras un atpūtas centra rekonstrukcija un atjaunošana;  
*2019-2020.gada projekts*